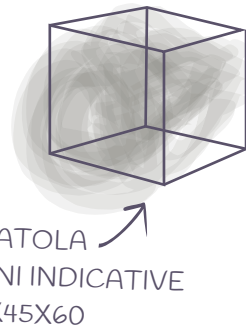


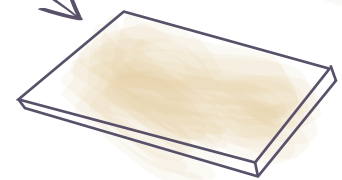
Saper fare... UNA CAMERA OSCURA

I MATERIALI CHE CI SERVONO



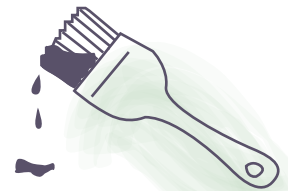
FOGLIO DI CARTA OPALINA

CARTONE RIGIDO



TI POTREBBERO ESSERE UTILI...

- SCOTCH PER ATTACCARE IL FOGLIO DI CARTA OPALINA ALLA CORNICE
- TELO NERO PER VEDERE L'IMMAGINE PIÙ NITIDA
- TEMPERA NERA E PENNELLO PER DIPINGERE L'INTERNO DELLA SCATOLA



TUTTO PRONTO? possiamo iniziare!!

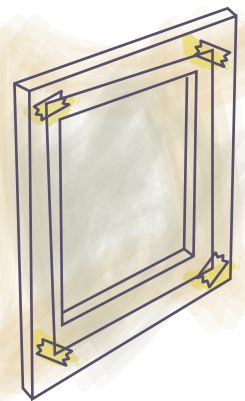
PREPARAZIONE DELLA SCATOLA:

- un lato della scatola deve essere aperto
- nel lato opposto fai un piccolo foro della dimensione della lente in modo che si incastrino perfettamente
- se l'interno della scatola non è già scuro dipingilo con la tempera

PREPARAZIONE DELLO SCHERMO:

preparazione dello schermo:

- taglia il cartone in modo che entri nella scatola, ma lascia il lato verticale un po' + lungo in modo da crearti delle maniglie
- a 5 cm di distanza dal bordo disegna un altro rettangolo
- taglialo col trincetto
- attacca con lo scotch il foglio di carta opalina all'interno della cornice

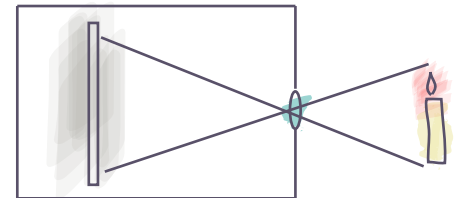


USO DELLA CAMERA OSCURA:

- appoggia la scatola su un tavolo con il lato aperto verso di te e il lato con la lente verso l'oggetto che hai scelto di visualizzare
- inserisci la cornice all'interno della scatola

LA MESSA A FUOCO:

- avvicina e allontana la cornice fino a quando non vedi il tuo oggetto nitidamente



TIPS AND TRICKS

- la lente convessa la puoi acquistare dal ferramenta
- l'oggetto va illuminato molto bene
- l'operazione va eseguita in una stanza buia o applicando un telo oscurante, come quello delle vecchie macchine fotografiche, sul lato aperto della scatola.

et voila' la magia della luce